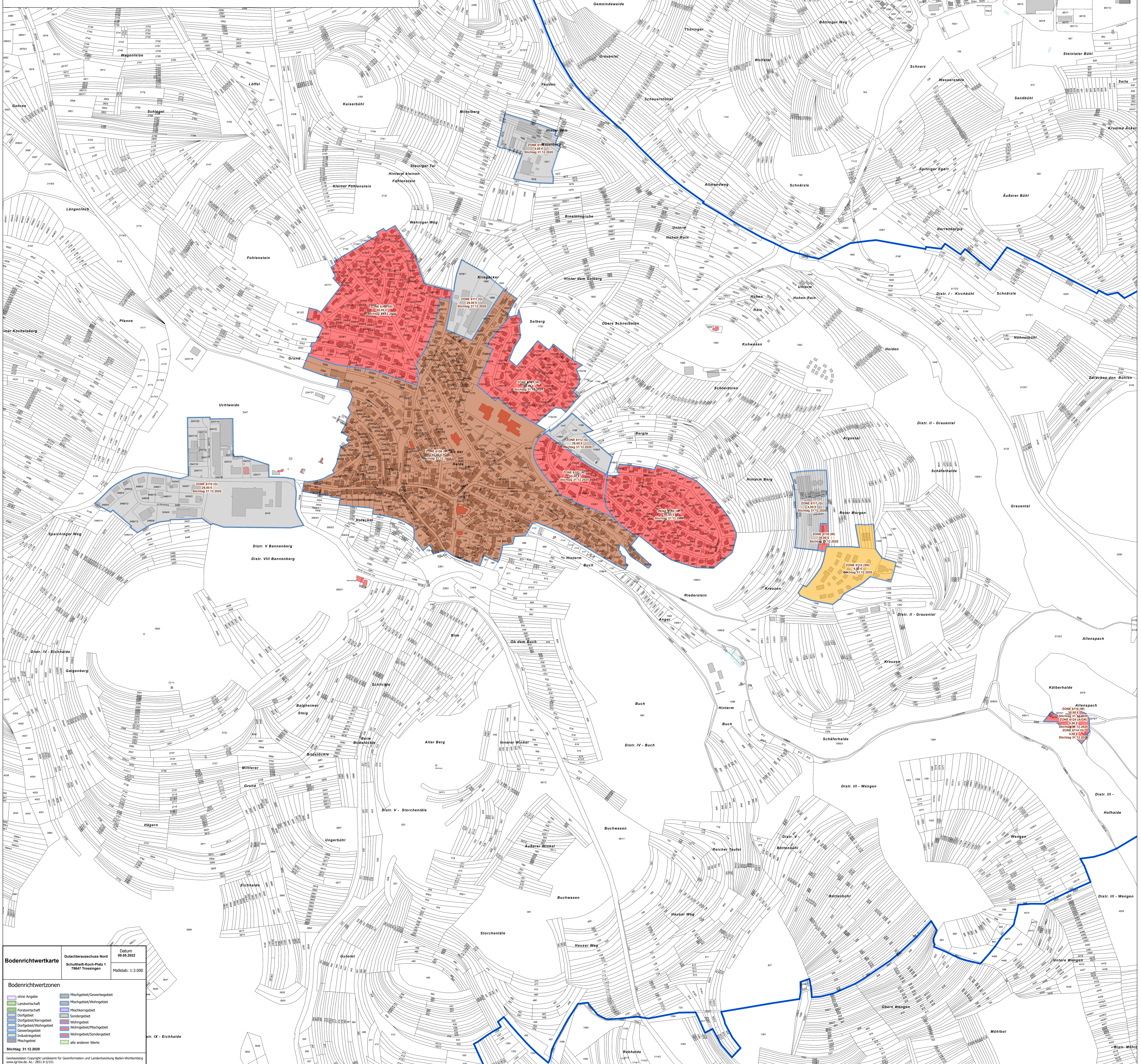
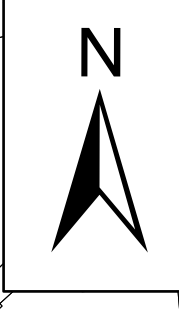


Bodenrichtwertkarte 2020

Gemarkung: Böttingen



Bodenrichtwertkarte		Datum 09.05.2022	
Gutachterausschuss Nord Schultheiß-Koch-Platz 1 78647 Trossingen		Maßstab: 1:3.000	

ohne Angabe	Mischgebiet/Gewerbegebiet
Landwirtschaft	Mischgebiet/Wohngebiet
Forstwirtschaft	Mischkerngebiet
Dorfgebiet	Sondergebiet
Dorfgebiet/Kerngebiet	Wohngebiet
Dorfgebiet/Wohngebiet	Wohngebiet/Mischgebiet
Gewerbegebiet	Wohngebiet/Sondergebiet
Industriegebiet	alle anderen Werte
Mischgebiet	

Stichtag: 31.12.2020

Geobasisdaten Copyright Landesamt für Geoinformation und Landentwicklung Baden-Württemberg
www.lgl.bw.de, Az.: 2851-9-3/151