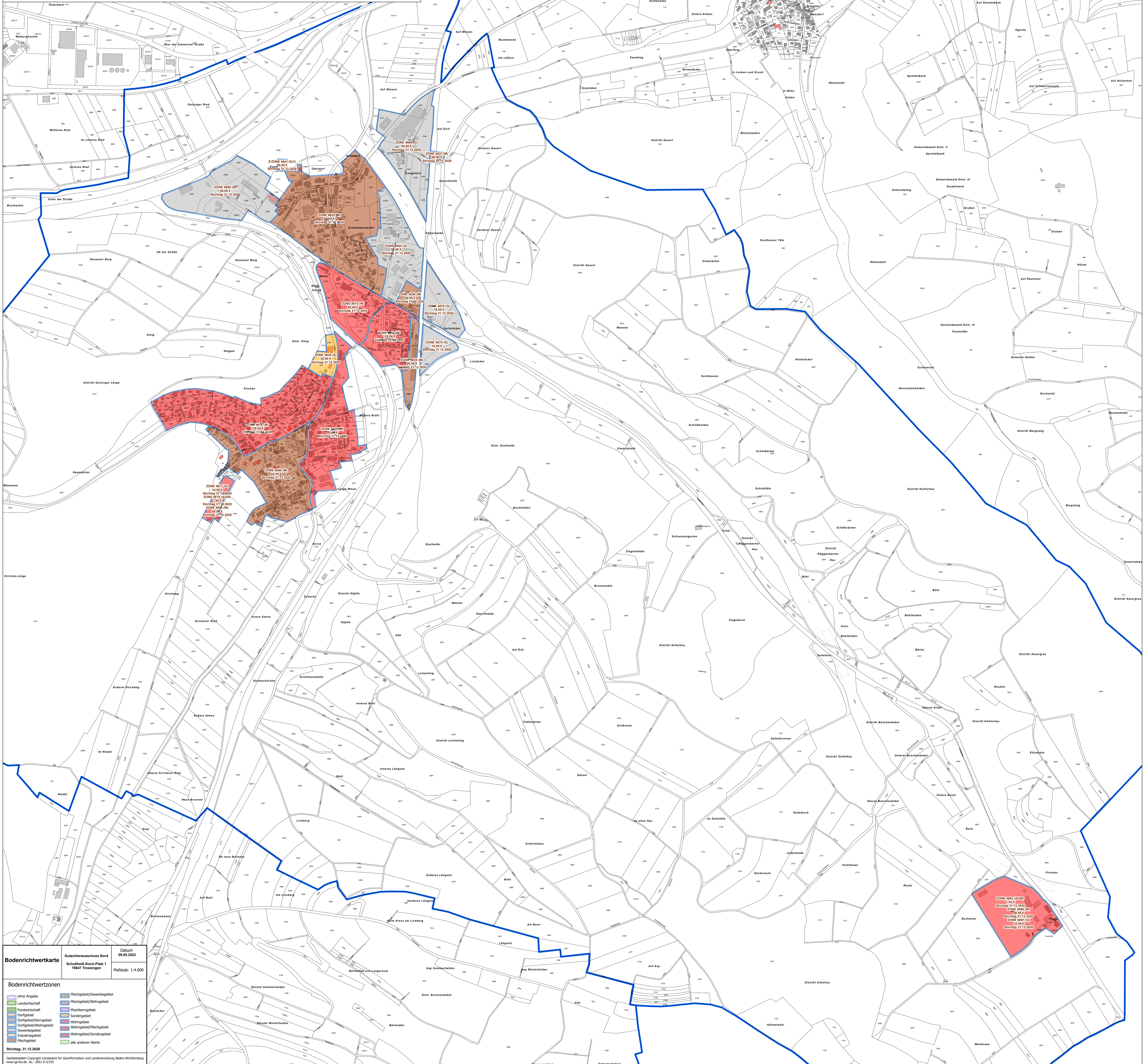
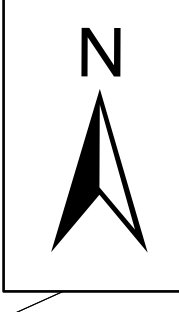


Bodenrichtwertkarte 2020

Gemarkung: Kirchen-Hausen



Bodenrichtwertkarte
 Gutachterauschuss Nord
 Schuttbösch-Koch-Platz 1
 78647 Trossingen

Datum
 09.05.2022

Maßstab: 1:4.000

Bodenrichtwertzonen

ohne Angabe	Mischgebiet/Gewerbegebiet
Landwirtschaft	Mischgebiet/Wohngebiet
Fortschrittlich	Mischkerngebiet
Dorfgebiet	Sondergebiet
Dorfgebiet/Kerngebiet	Wohngebiet
Dorfgebiet/Wohngebiet	Wohngebiet/Sondergebiet
Gewerbegebiet	Wohngebiet/Sondergebiet
Industriegebiet	alle anderen Werte
Mischgebiet	

Stichtag: 31.12.2020

Gebäusdaten Copyright Landesamt für Geoinformation und Landentwicklung Baden-Württemberg
 www.lgl.bw.de, Az.: 2851-9-3/335