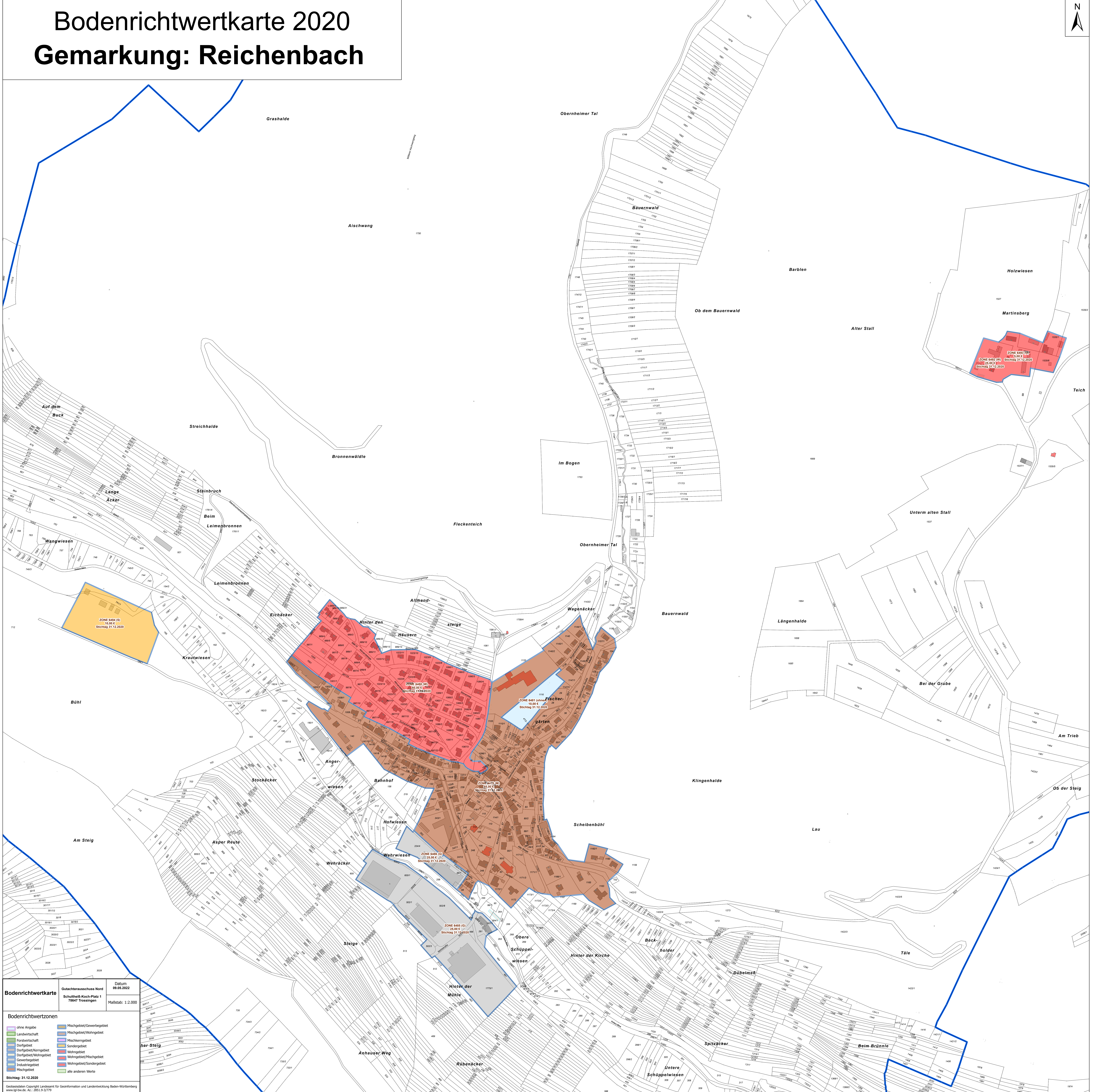


Bodenrichtwertkarte 2020

Gemarkung: Reichenbach



Bodenrichtwertkarte
Gutachterausschuss Nord
Schultheiß-Koch-Platz 1
78847 Trossingen
Datum: 09.05.2022
Maßstab: 1:2.000

Bodenrichtwertzonen

ohne Angabe	Mischgebiet/Gewerbegebiet
Landwirtschaft	Mischgebiet/Wohngebiet
Fortschrittswirtschaft	Mischkerngebiet
Dorfgebiet	Sondergebiet
Dorfgebiet/Kerngebiet	Wohngebiet
Dorfgebiet/Wohngebiet	Wohngebiet/Mischgebiet
Gewerbegebiet	Wohngebiet/Sondergebiet
Industriegebiet	Mischgebiet
Mischgebiet	alle anderen Werte

Stichtag: 31.12.2020

Geobasisdaten Copyright Landesamt für Geoinformation und Landentwicklung Baden-Württemberg
www.lgl.bw.de, Az.: 2851-9-3779