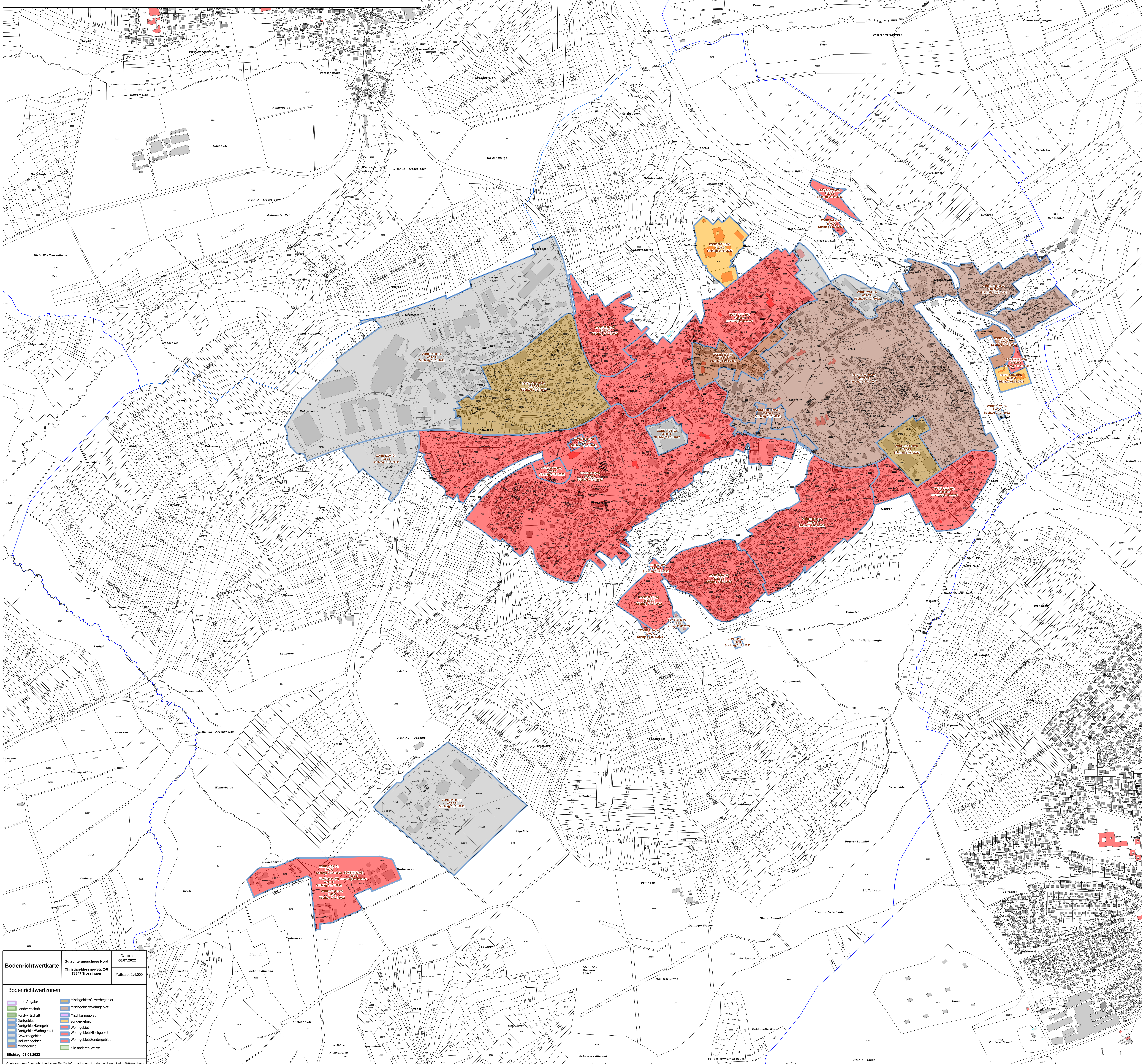
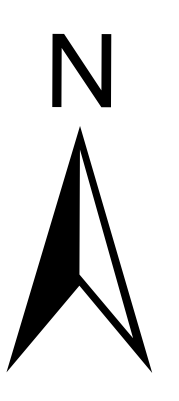


Bodenrichtwertkarte 2022

Gemarkung: Aldingen



Bodenrichtwertkarte
 Gutachterausschuss Nord
 Christian-Messner-Str. 2-4
 78647 Trossingen
 Datum: 06.07.2022
 Maßstab: 1:4.000

Bodenrichtwertzonen

ohne Angabe	Mischgebiet/Gewerbegebiet
Landwirtschaft	Mischgebiet/Wohngebiet
Fortschrittlich	Mischkerngebiet
Dorfgebiet	Sondergebiet
Dorfgebiet/Kerngebiet	Wohngebiet
Dorfgebiet/Wohngebiet	Wohngebiet/Mischgebiet
Gewerbegebiet	Wohngebiet/Sondergebiet
Industriegebiet	alle anderen Werte
Mischgebiet	

Stichtag: 01.01.2022

Geobasisdaten Copyright Landesamt für Geoinformation und Landentwicklung Baden-Württemberg
 www.lgl.bw.de, Az.: 2851-9-2/24