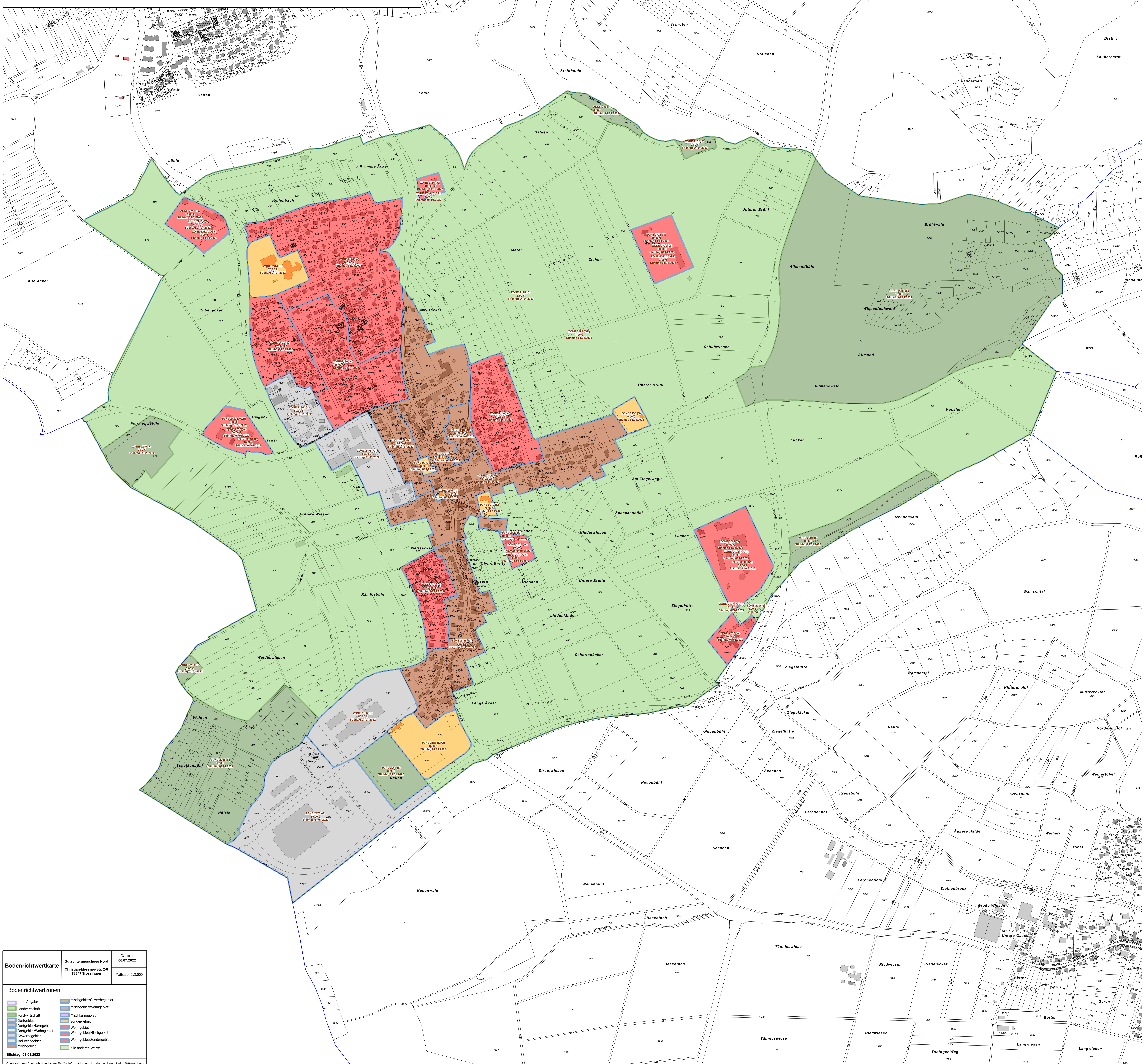
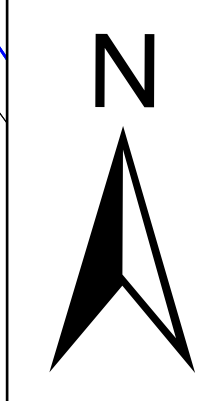


Bodenrichtwertkarte 2022

Gemarkung: Schura



Bodenrichtwertkarte	Gutachterausschuss Nord Christian-Messner-Str. 2-4 78647 Trossingen	Datum 06.07.2022
Maßstab: 1:3.000		
Bodenrichtwertzonen		
ohne Angabe Landwirtschaft Forstwirtschaft Dorfgebiet Dorfgebiet/Kerngebiet Dorfgebiet/Wohngebiet Gewerbegebiet Industriegebiet Mischgebiet	Mischgebiet/Gewerbegebiet Mischgebiet/Wohngebiet Mischkerngebiet Sondergebiet Wohngebiet Wohngebiet/Mischgebiet Wohngebiet/Sondergebiet alle anderen Werte	
Stichtag: 01.01.2022		
Geobasisdaten Copyright Landesamt für Geoinformation und Landentwicklung Baden-Württemberg www.lgl.bw.de, Az.: 2851.9-3/951		